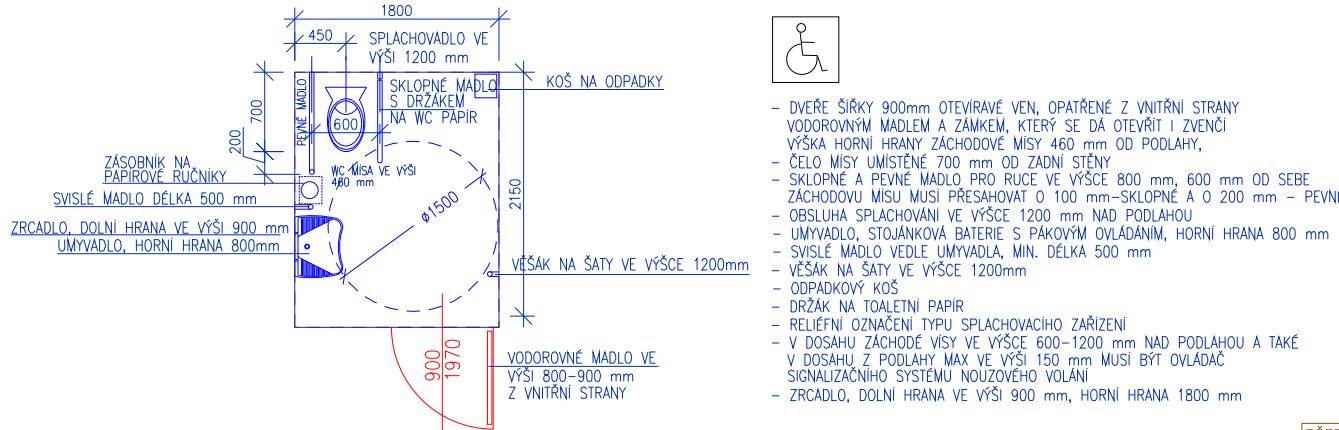


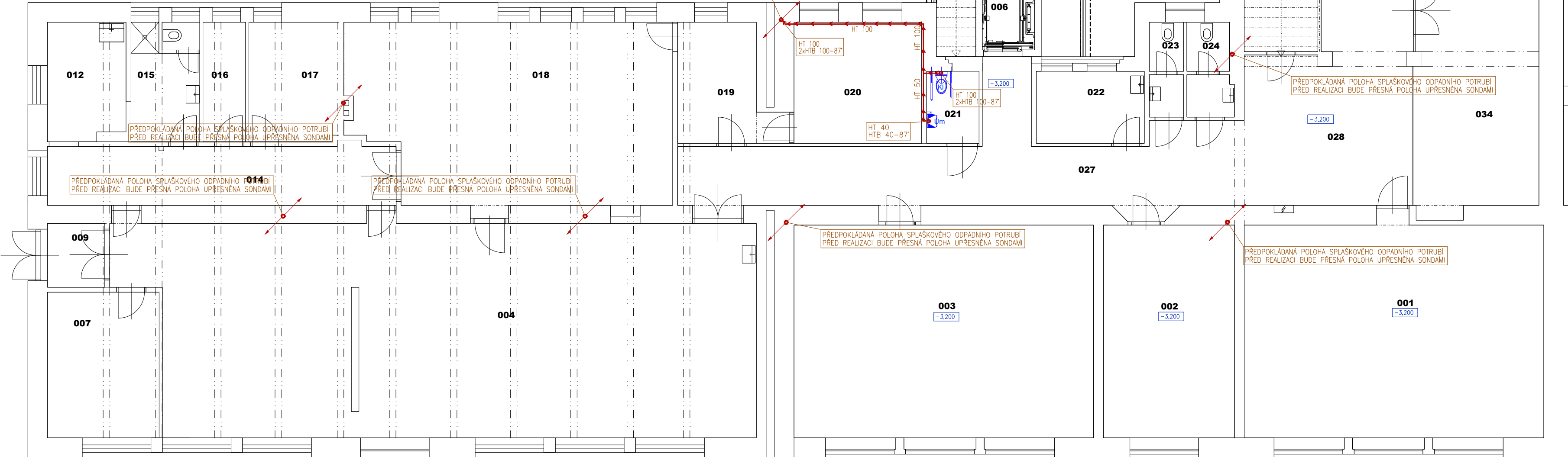
PŮDORYS 1.PP

místnost č. 410

KABINA WC PRO OSOBY S OMEZENOU SCHOPNOSTÍ POHYBU A ORIENTACE



- DVEŘE ŠÍŘKY 900mm OTEVÍRAJÍ VEN, OPATŘENÉ Z VNITŘNÍ STRANY VODODURNÝM MADLEM A ZÁMKEM, KTERÝ SE DÁ OTEVŘÍT I ZVENČI
- VÝŠKA HORNÍ HRANY ZÁCHODOVÉ MÍSY 460 mm OD PODLAHY,
- ČELO MÍSY UMÍSTĚNÉ 700 mm OD ZADNÍ STĚNY
- SKLOPNÉ A PEVNÉ MADLO PRO RŮCE VE VÝŠCE 800 mm, 600 mm OD SEBE
- ZÁCHODOVÝ MÍSU MUSÍ PŘESÁHOVAT O 100 mm–SKLOPNÉ A O 200 mm – PEVNÉ
- OBSLUHA SPLACHOVÁNÍ VE VÝŠCE 1200 mm NAD PODLAHOU
- UMÝVADLO, STOJÁNKOVÁ BATERIE S PÁKOVÝM OVLÁDÁNÍM, HORNÍ HRANA 800 mm
- SVISLÉ MADLO VEDLE UMÝVADLA, MIN. DELKA 500 mm
- VEŠÁK NA ŠATY VE VÝŠCE 1200mm
- ODPADKOVÝ KOS
- DRŽÁK NA TOILETNÍ PAPIR
- RELIEFNÍ OZNAČENÍ TYPU SPLACHOVACÍHO ZAŘÍZENÍ
- V DOSAHU ZÁCHODE VÍSY VE VÝŠCE 600–1200 mm NAD PODLAHOU A TAKÉ
- V DOSAHU Z PODLAHY MAX VE VÝŠI 150 mm MUSÍ BÝT OVLÁDÁČ SIGNALIZAČNÍHO SYSTÉMU NOUZOVÉHO VOLÁNÍ
- ZRCADLO, DOLNÍ HRANA VE VÝŠI 900 mm, HORNÍ HRANA 1800 mm

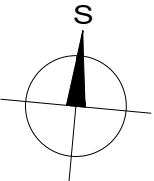


POZNÁMKA:

- PODKLADEM PRO VYPRACOVÁNÍ PROJEKTOVÉ DOKUMENTACE BYLA STAVEBNÍ ČÁST DOKUMENTACE
- POLOHA A DIMENZE STÁVAJÍCÍCH ROZVODŮ BYLA PŘEVZATA ZE STAVEBNÍ ČÁSTI PD. PŘED ZAHÁJENÍM PRACÍ JE NUTNO OVĚŘIT POLOHU A DIMENZE SE SKUTEČNÝM STAVEM. V PŘÍPADĚ ZJIŠTĚNÍ NESOULADU PD SE SKUTEČNOSTÍ JE NUTNO KONZULTOVAT NAVRŽENÉ ŘEŠENÍ S PROJEKTANTEM A INVESTOREM.
- NOVÉ ROZVODY SPLAŠKOVÉ KANALIZACE BUDOU VEDENY V INSTALAČNÍCH PŘEDSTĚNÁCH, V DŘÁŽKÁCH VE ZDIVU, PŘÍPADNĚ POD STROPEM
- NOVÉ ROZVODY KANALIZACE BUDOU KOTVENY KE STAVEBNÍM KONTRUKCÍM OCELOVÝMI KOTVAMI S PRÝŽOVOU VÝSTELKOU.
- NOVÉ PŘÍPOJOVACÍ POTRUBÍ K NOVÝCH ZAŘÍZOVACÍCH PŘEDMĚTŮ BUDE NAPOJENO NA STÁVAJÍCÍ ODPADNÍ POTRUBÍ VLOŽENÍM PP-HT ODOČKY. PRO NAPOJENÍ NA STÁVAJÍCÍ KANALIZAČNÍ POTRUBÍ BUDOU POUŽITY PŘECHODOVÉ KUSY DLE MATERIÁLU STÁVAJÍCÍ KANALIZAC
- PŘÍPOJOVACÍ POTRUBÍ V PŮDNÍM PROSTORU BUDE IZOLOVÁNO TEPELNOU IZOLACÍ.
- ČISTIČ KUS BUDE PŘÍSTUPNÝ PŘES REVIZNÍ DVÍŘKA V OBKLADU.
- PŘÍVZDUŠŇOVACÍ VENTIL MUSÍ MÍT ZAJIŠTĚN NEPŘETŘŽITÝ PŘÍVOD VZDUCHU Z MÍSTNOSTI KDE JE INSTALOVÁN.

LEGENDA MÍSTNOSTÍ:

Č.	MÍSTNOST	M ²	Č.	MÍSTNOST	M ²
001	UČEBNA	59,98	020	SKLAD	14,95
002	KABINET	26,00	021	WC IMOBILNÍ	3,53
003	UČEBNA	59,50	022	KANCELÁŘ	7,40
004	ŠATNA – 440 skříní "Z"	122,59	023	WC CHLAPCI	1,90
005	CHODBA U VÝTAHU SCHODIŠTĚ	11,28	024	WC DÍVKY	2,35
006	VÝTAH	3,20	025	ÚKLIDOVÁ KOMORA	7,75
007	ŠATNA – 60 skříní "Z"	15,17	026	SCHODIŠTĚ	
009	ZÁDVEŘÍ	3,41	027	CHODBA	39,90
012	PRÁDELNA	8,55	028	CHODBA	22,50
014	CHODBA	19,32	029	SKLEP s.v. 1600	13,10
015	ŠATNA ZAMĚSTNANCI	7,66	030	OHŘÍVAČE	21,05
016	SKLAD	4,75	031	KOTELNA	33,85
017	SKLAD	10,00	032	UHELNA	43,55
018	CVIČNÁ KUCHYŇ	54,35	033	SKLAD	11,15
019	HRUBÁ PŘÍPR. BRAMBOR	9,05	034	CHODBA	52,20



ZDRAVOTNĚ TECHNICKÉ INSTALACE

hlavní projektant:	Ing. arch. Petr BLAŽEK, Ph.D.	revize:	
zodpovědný projektant:	Ing. arch. Petr BLAŽEK, Ph.D.	stupeň PD:	DPS
vypracoval:	Ing. Jan BLAŠČÍK	datum:	05/2022
investor:	Základní škola a Mateřská škola T. G. Masaryka Zastávka, příspěvková organizace U Školy 181, 664 84 Zastávka	Ing. arch. Petr BLAŽEK, Ph.D.	Oblá 64c 634 00 Brno tel.: + 420 604 711 260
stavba:			
ZŠ a MŠ T. G. Masaryka Zastávka NÁSTAVBA UČEBEN			
měřítko:			
1:100			
obsah výkresu:			
ZTI-PŮDORYS 1.PP - vnitřní kanalizace			
čís. výkresu:			
ZTI-K-01			